

Схема границ земельных участков

Основной лист



Масштаб 1: 7022

Условные обозначения:



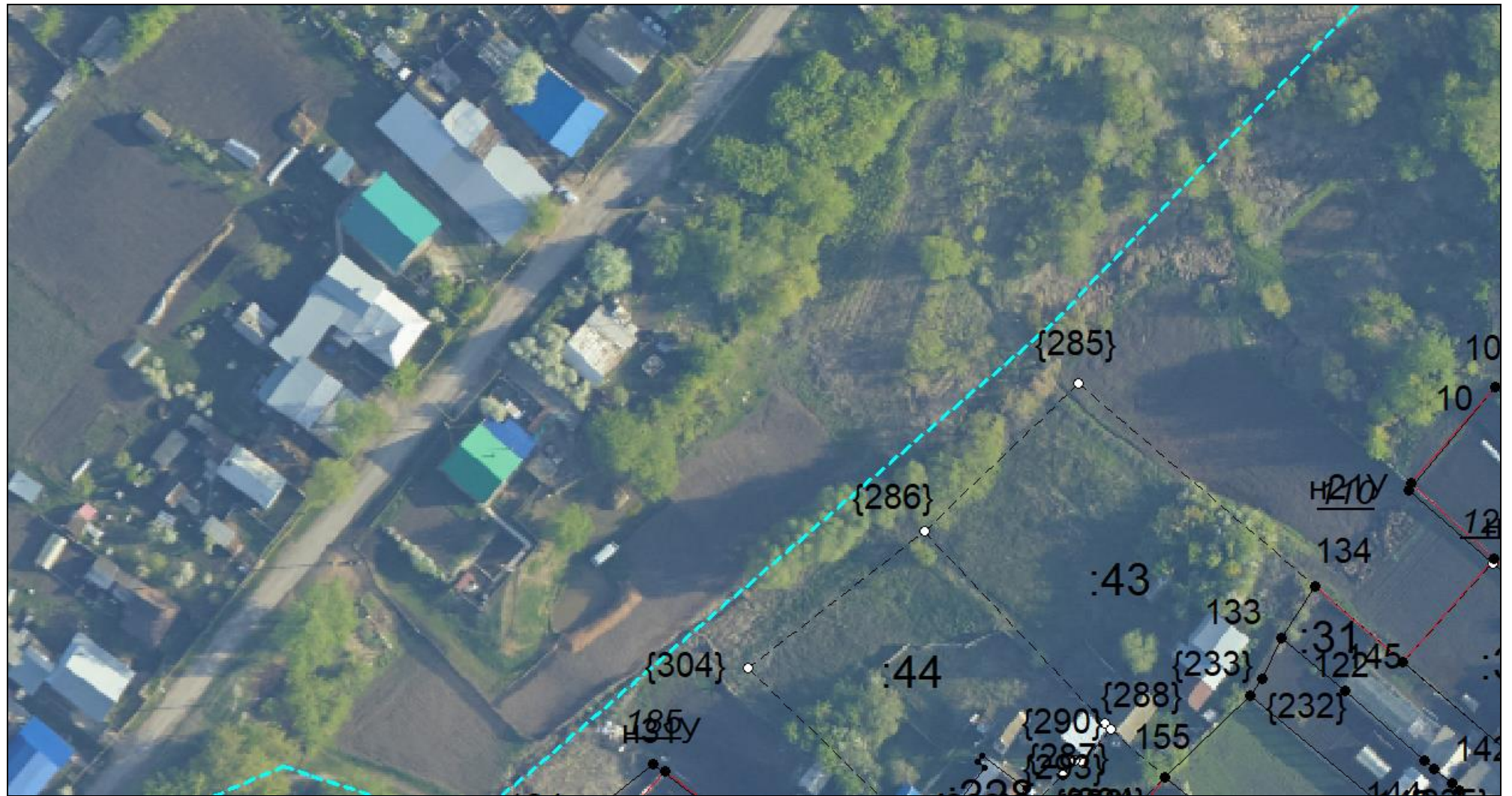
— область выносного листа,

23

— номер выносного листа.

Остальные обозначения приведены на отдельной странице в конце раздела.

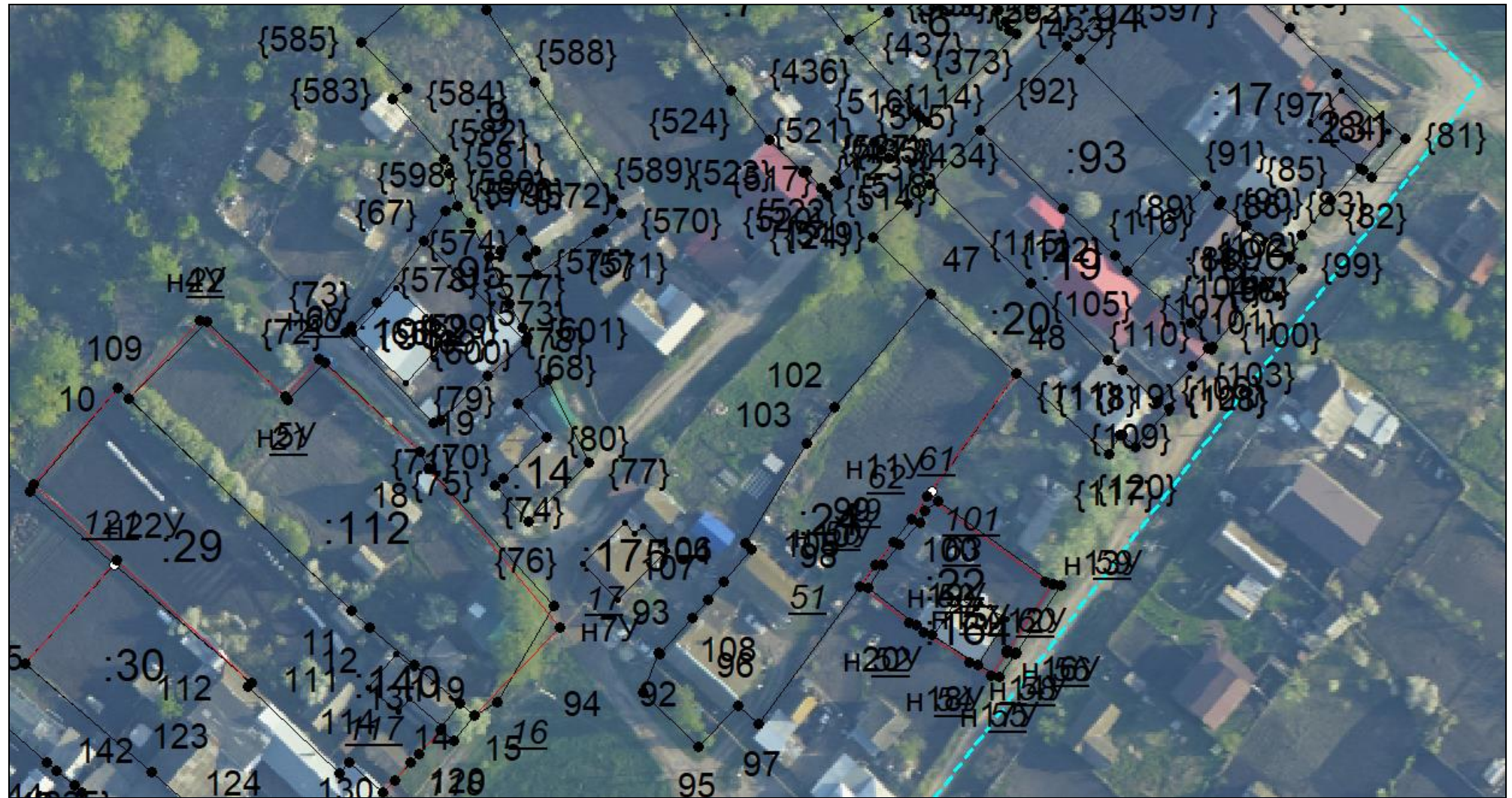
Выносной лист №1



Масштаб 1:1000

Условные обозначения приведены на отдельной странице в конце раздела.

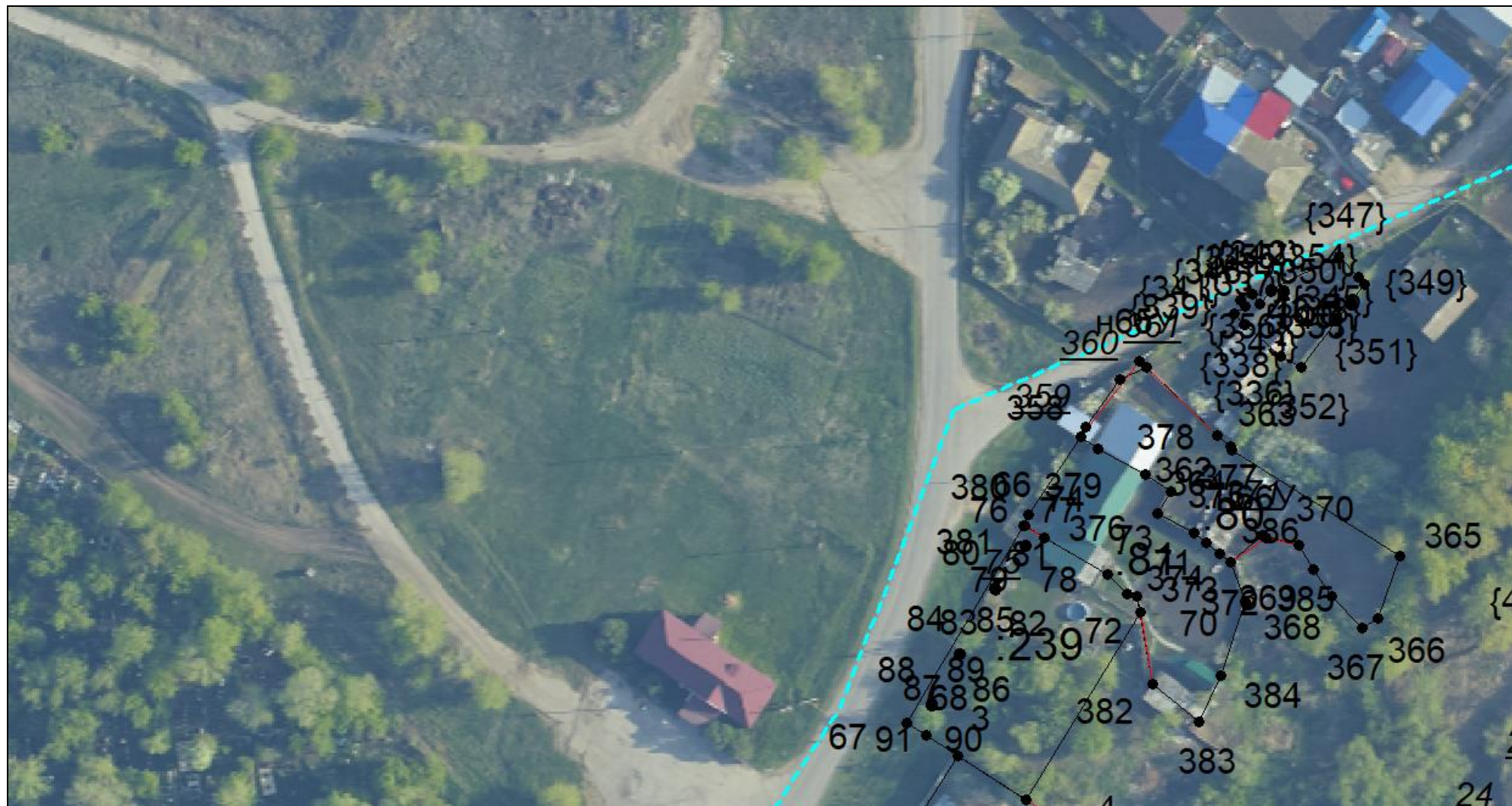
Выносной лист №2



Масштаб 1:1000

Условные обозначения приведены на отдельной странице в конце раздела.

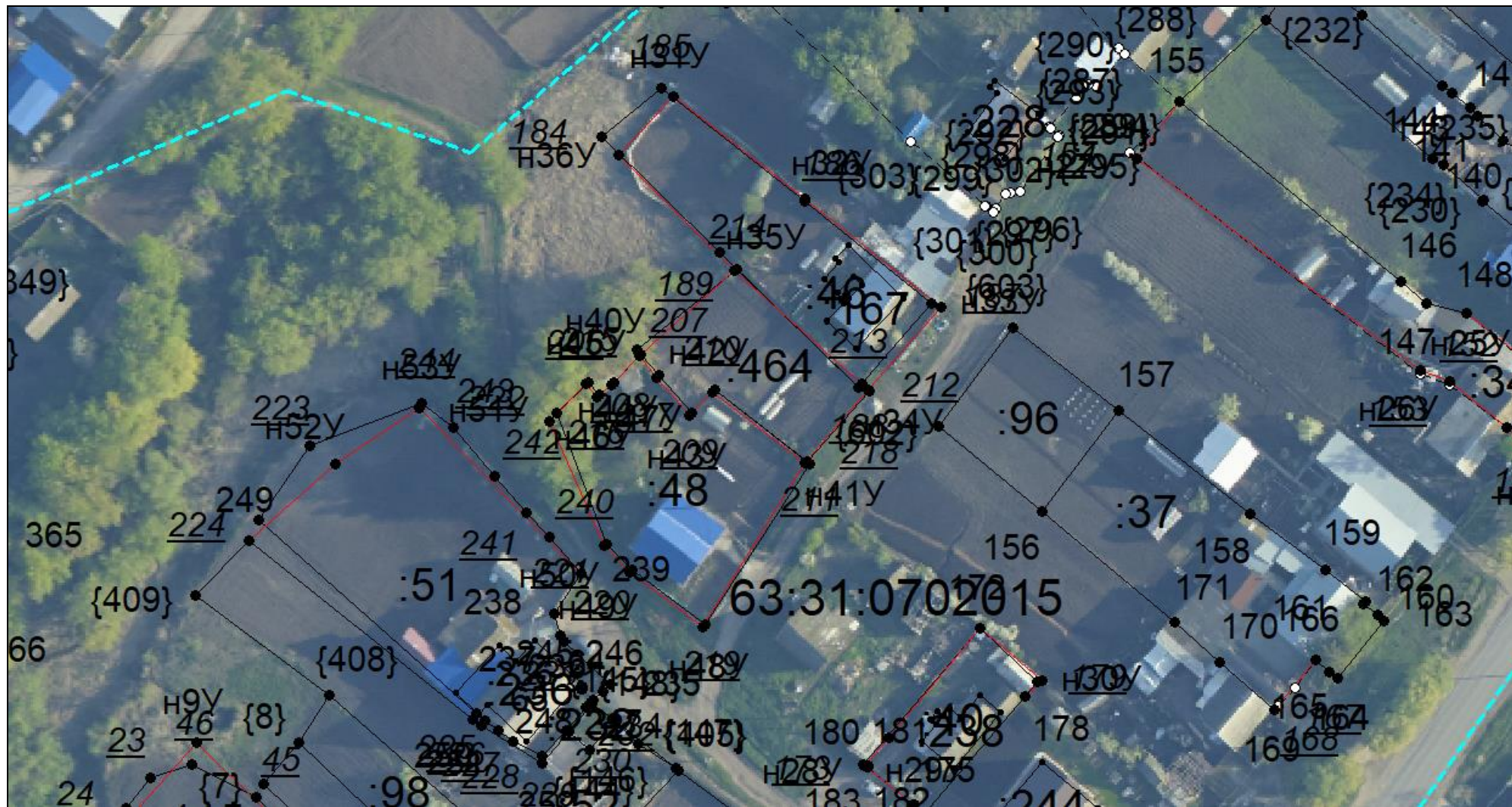
Выносной лист №3



Масштаб 1:1000

Условные обозначения приведены на отдельной странице в конце раздела.

Выносной лист №4



Масштаб 1:1000

Условные обозначения приведены на отдельной странице в конце раздела.

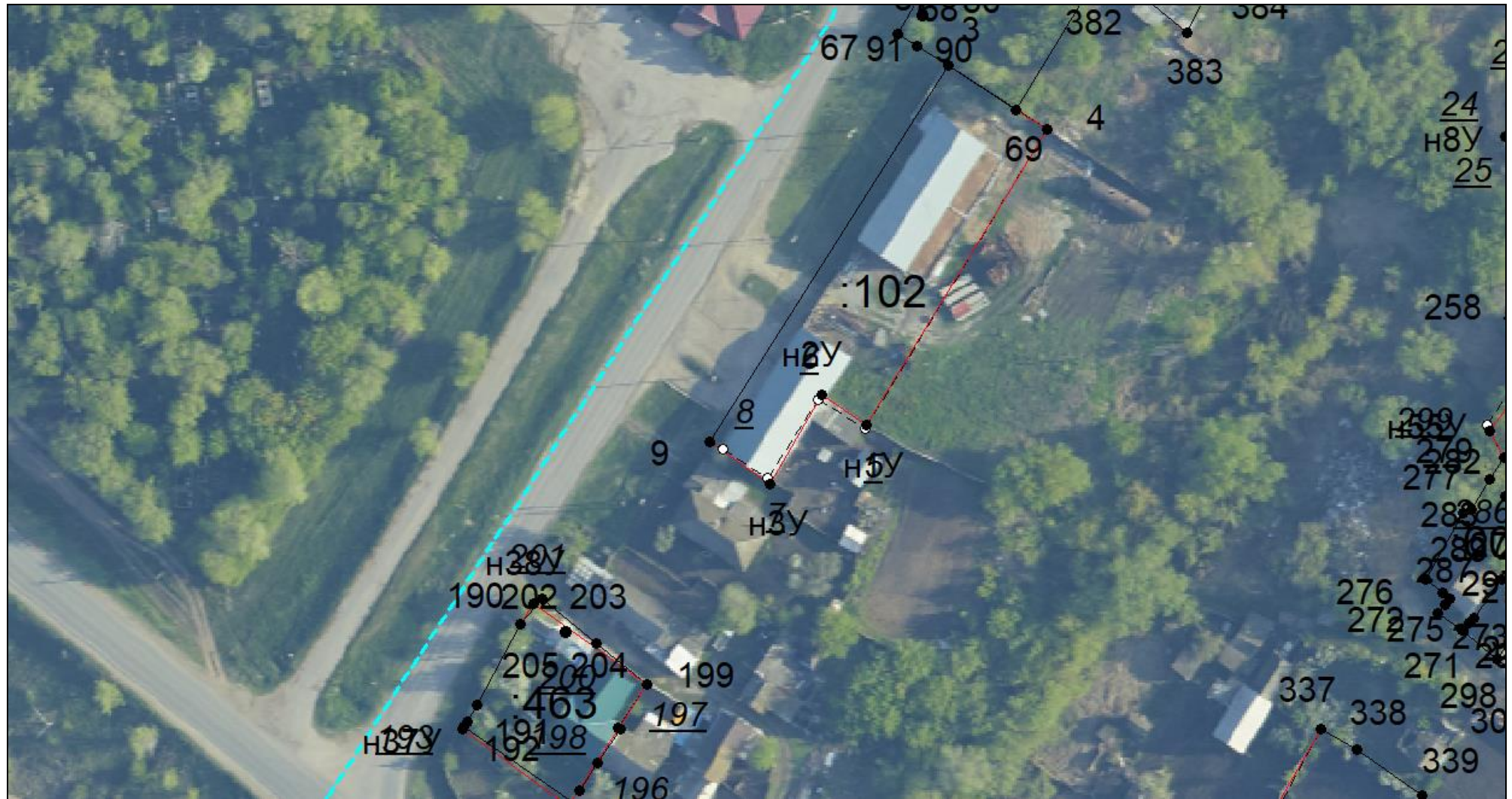
Выносной лист №5



Масштаб 1:1000

Условные обозначения приведены на отдельной странице в конце раздела.

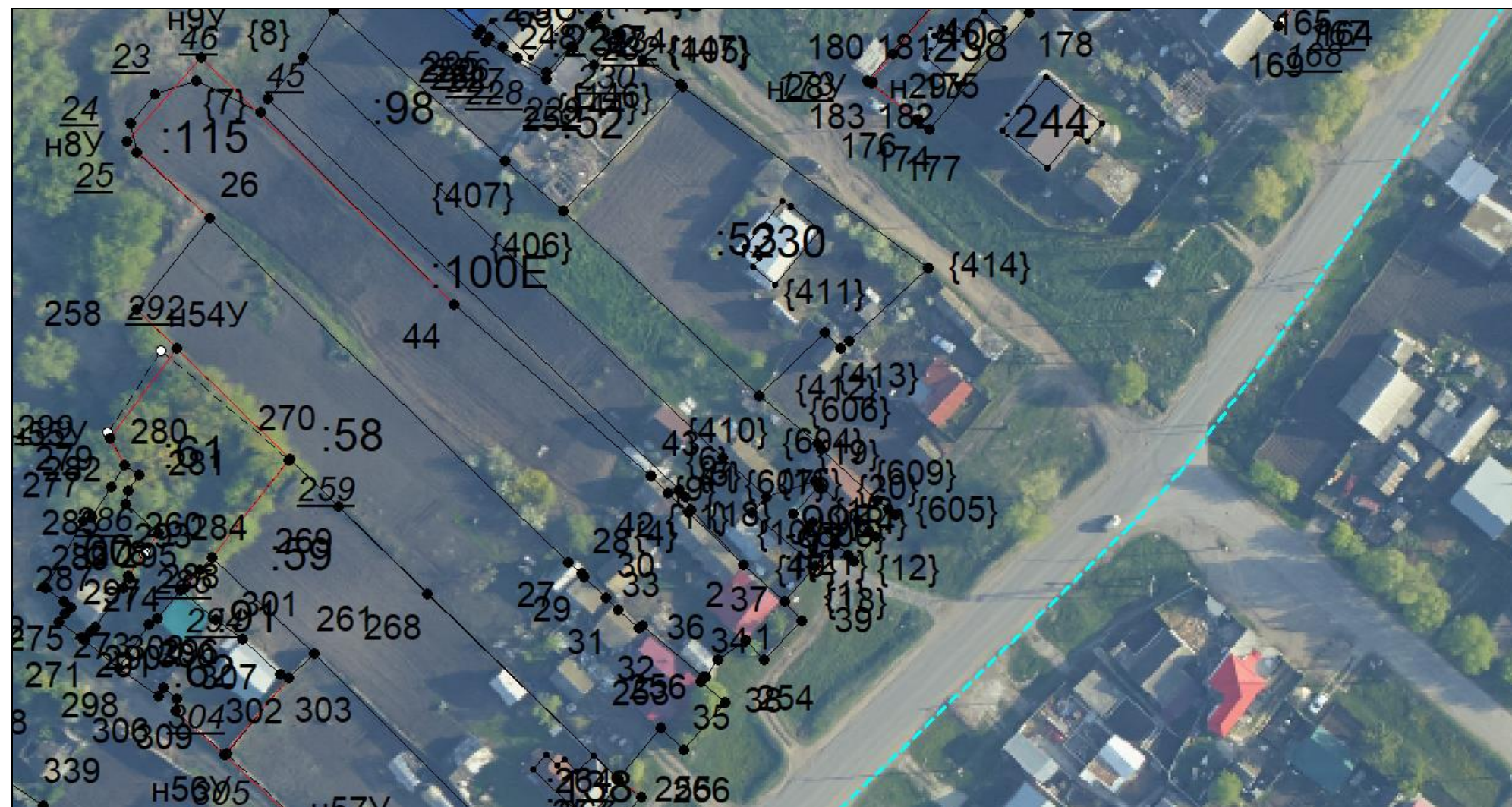
Выносной лист №6



Масштаб 1:1000

Условные обозначения приведены на отдельной странице в конце раздела.

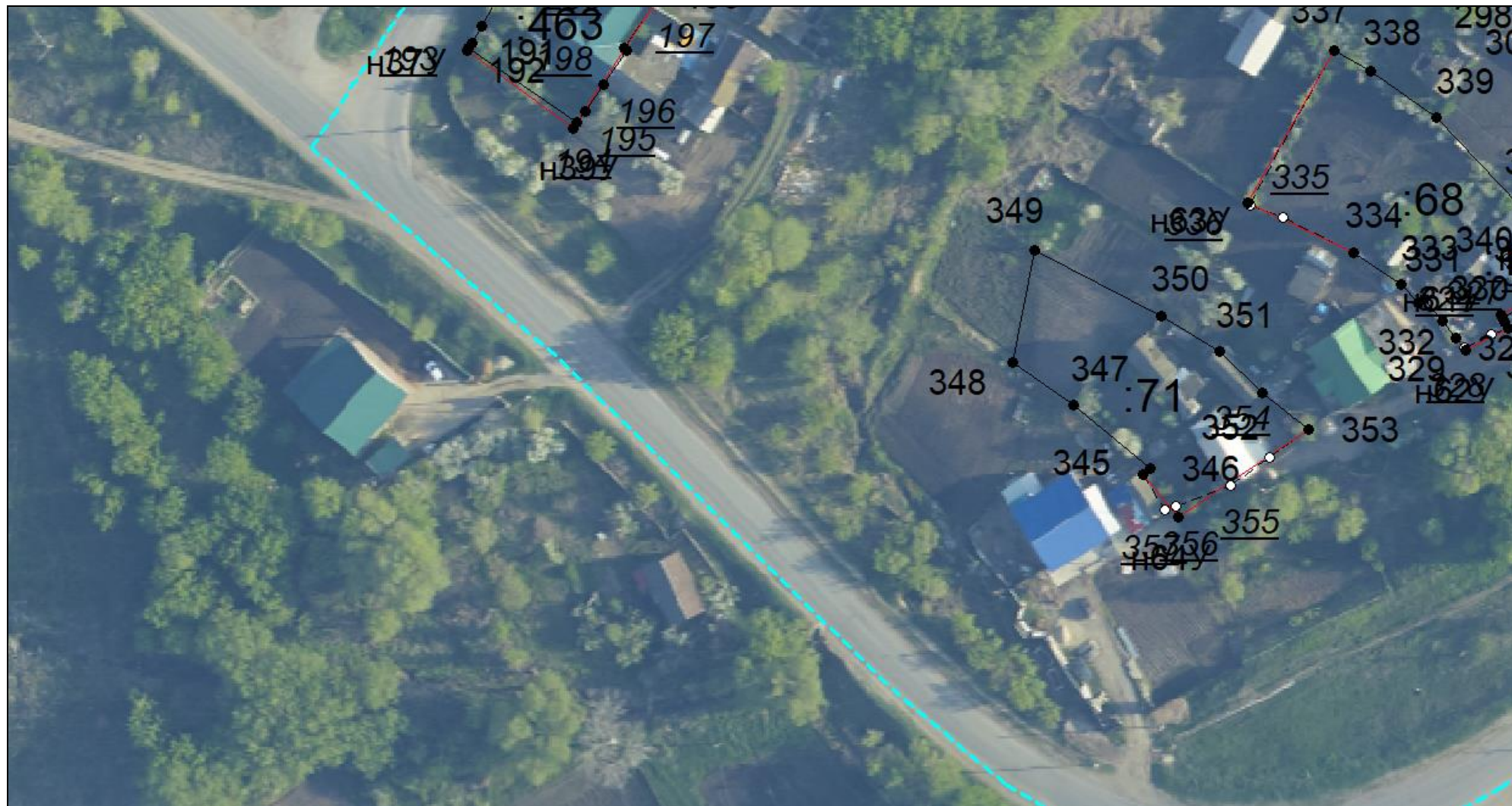
Выносной лист №7



Масштаб 1:1000

Условные обозначения приведены на отдельной странице в конце раздела.

Выносной лист №8



Масштаб 1:1000

Условные обозначения приведены на отдельной странице в конце раздела.











Выносной лист №9



Масштаб 1:1000

Условные обозначения приведены на отдельной странице в конце раздела.

Условные обозначения:

	– существующая часть границы земельного участка,
	– вновь образованная или уточненная часть границы земельного участка,
	– характерная точка границы земельного участка,
	– часть контура здания, сооружения, объекта незавершенного строительства, образованного проекцией существующего наземного конструктивного элемента здания, сооружения, объекта незавершенного строительства,
	– часть контура здания, сооружения, объекта незавершенного строительства, образованного проекцией вновь образованного наземного конструктивного элемента здания, сооружения, объекта незавершенного строительства,
	– часть контура здания, сооружения, объекта незавершенного строительства, образованного проекцией существующего надземного конструктивного элемента здания, сооружения, объекта незавершенного строительства,
	– часть контура здания, сооружения, объекта незавершенного строительства, образованного проекцией вновь образованного надземного конструктивного элемента здания, сооружения, объекта незавершенного строительства,
	– часть контура здания, сооружения, объекта незавершенного строительства, образованного проекцией существующего подземного конструктивного элемента здания, сооружения, объекта незавершенного строительства,
	– часть контура здания, сооружения, объекта незавершенного строительства, образованного проекцией вновь образованного подземного конструктивного элемента здания, сооружения, объекта незавершенного строительства,
	– характерная точка контура здания,